

Durchführung, Auswertung und Nachrechnung eines Unfallversuchs

1999, p. 113 (#4)

Im Rahmen der Bearbeitung eines Gutachtenauftrages war es notwendig, einen Unfallversuch durchzuführen. Die dabei erzielten Ergebnisse werden vorgestellt. Der Versuch wurde mit dem Simulationsprogramm Carat nachgerechnet. Versuch und Simulation stehen in sehr guter Übereinstimmung.

While analysing areal accident, a crash-test has become necessary. The obtained results are presented. The test has been simulated by the program Carat. Test and simulation show a very close correspondence.

□

Inhaltsverzeichnis

- [1 Zitat](#)
- [2 Inhaltsangabe](#)
- [3 Weitere Beiträge zum Thema im VuF](#)
- [4 Weitere Infos zum Thema](#)

Zitat

[Brösdorf, K.-D.](#); [Burg, J.](#): Durchführung, Auswertung und Nachrechnung eines Unfallversuchs. Verkehrsunfall und Fahrzeugtechnik 37 (1999), pp. 113 - 119 (#4)

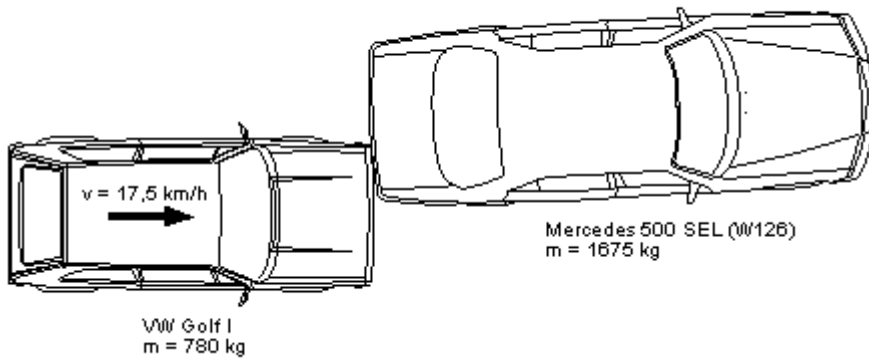
Inhaltsangabe

Gut dokumentierter Crashversuch VW Golf I -> Mercedes 500 SEL (W126)

vk = 17,5 km/h

ca. 25% Überdeckung, Fahrzeuglängachsen nicht exakt parallel

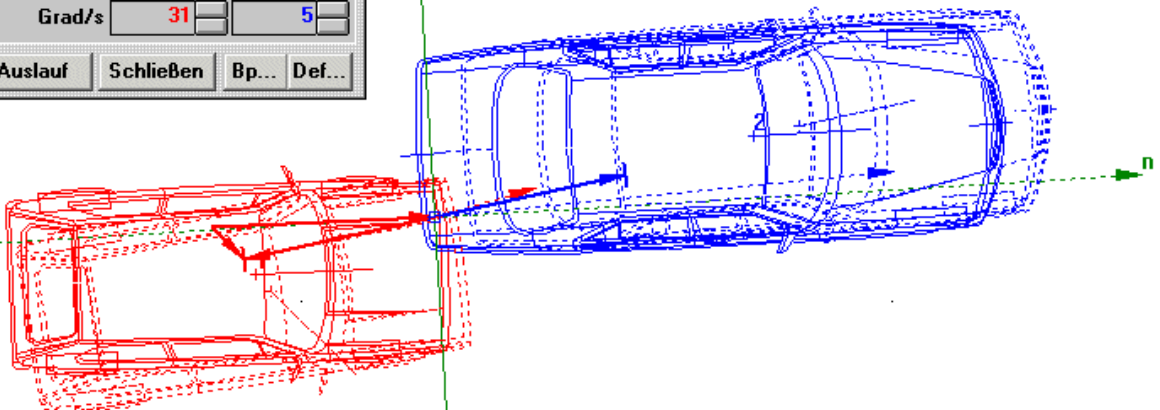
Der Versuch wird auch mit [Carat](#) nachgerechnet.



Kollisionsanalyse: [Koll.Nr.:1]		Fzg-1/1	Fzg-2/1						
Imp. vorw. ohne Abgl.									
Kollisionsgeschw.	km/h	17.50	0.00						
Kurswinkel	Grad	2.6	3.1						
Schwimmwinkel	Grad	0.0	0.0						
Giergeschw.	Grad/s	0	0						
Gierwinkel	Grad	2.6	3.1						
EES-Eingabe	km/h	0.00	0.00						
Hebelarm	m	1.60	2.78						
Richtungswinkel	Grad	15.1	-168.9						
Deformation	m	0.066	0.080						
Struktursteifigkeit	kN/m	910	850						
T	-86.6	X	-3.868	Y	0.718				
R	0.159	dvBn'	5.6	k	0.32				
EES-Berechnung	km/h	9.01	6.77						
Geschw.-änderung	km/h	15.32	7.13						
ind. Giergeschw.	Grad/s	30.9	4.9						
mittlere Verz. Bp.	m/s ²	41.2	19.2						
Koll.-dauer	0.103 s	GEV	1.38						
Auslaufgeschw.	km/h	3.55	7.13						
Kurswinkel	Grad	-44.8	12.4						
Giergeschw.	Grad/s	31	5						
Rechnen		Auslauf		Schließen		Bp...		Def...	

Versuch aus VuF 04/1999

VW Golf I: 17,5 km/h
MB 500 SEL (126): 0 km/h



Weitere Beiträge zum Thema im VuF

Weitere Versuche mit ähnlicher Überdeckung

- 1995 #9 [Crashversuch: Opel Ascona gegen Opel Rekord mit \$v = 15 \text{ km/h}\$](#)
- 2000 #10 [Die Stoßzahl bei Auffahrkollisionen](#)

Weitere Infos zum Thema